



Résidence "Perle d'Albâtre"

80 Bis Rue du Général de Gaulle
76310 Sainte-Adresse

SCCV
VILLA MARITIME

10, rue du Bel-Air - 44000 NANTES

BATIMENT B

NIVEAU: R+4

TYPE : T3

LOGT N°B45
Lot n° 251

Surface habitable

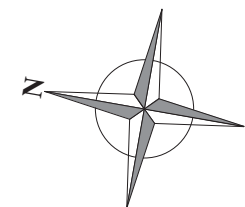
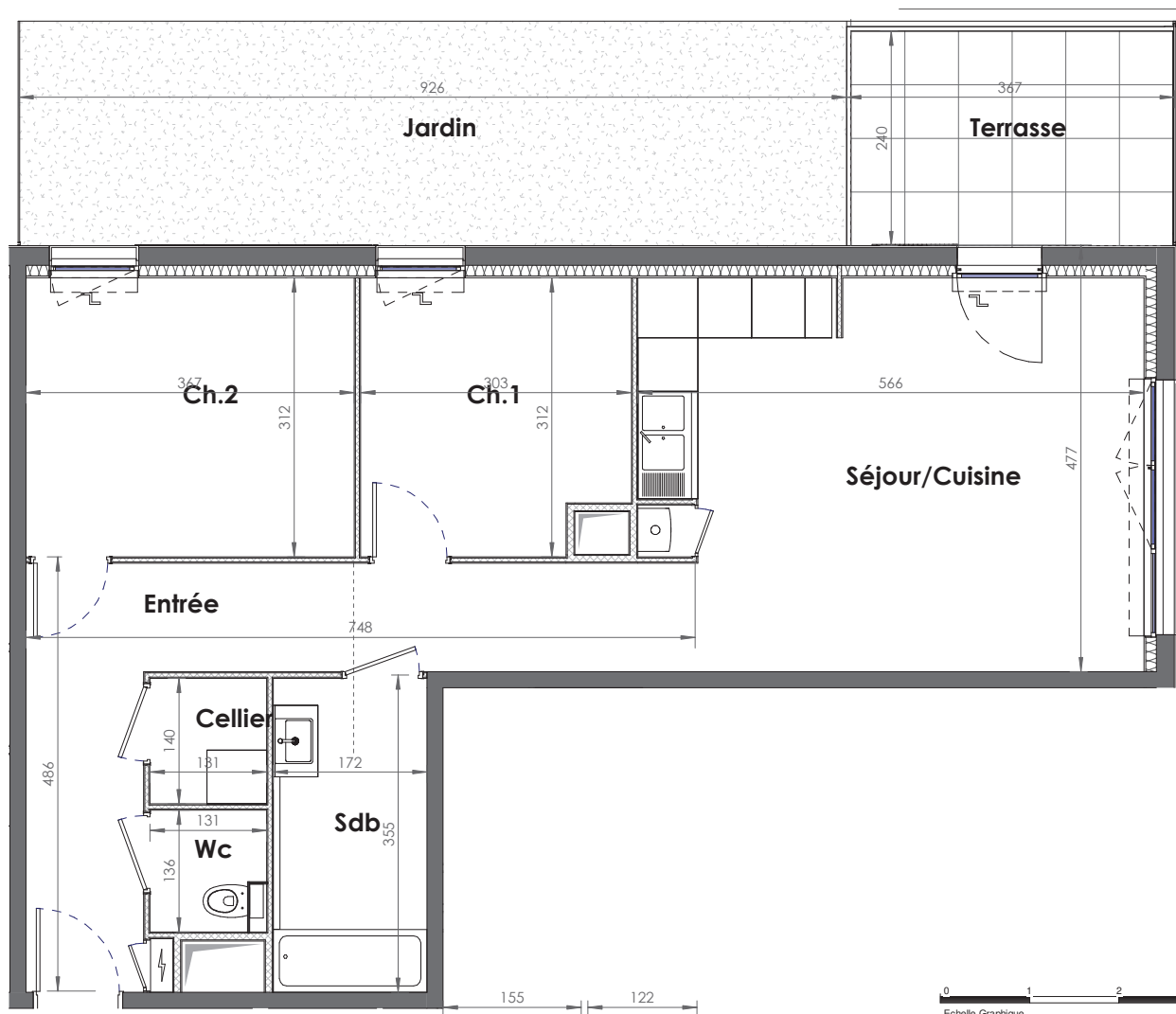
Entrée	9.16
Séjour/Cuisine	28.65
Ch.1	9.00
Ch.2	11.45
Sdb	6.04
Wc	1.66
Cellier	1.83

67.79

Surface annexe

Terrasse	8.69
Jardin	22.22

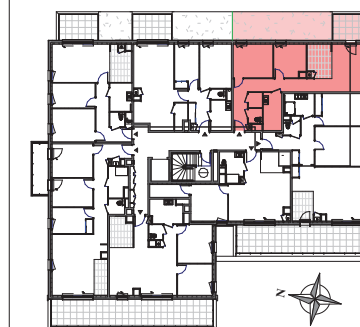
30.91



Légende



Nota 1 : La surface des placards est comprise dans la surface de la pièce où elle se situe, son aménagement quant à lui reste optionnel (portes, aménagement intérieur, etc.). Les équipements de cuisines ne sont pas contractuels, leur position est indicative. Le meuble évier est en option. Nota 2 : Des modifications sont susceptibles d'être apportées à ce plan, en fonction des nécessités techniques ou administratives de la réalisation, tant ce qui concerne les dimensions libres que l'équipement et les hauteurs de seuil pour l'accès aux balcons, aux terrasses. Les surfaces indiquées sont approximatives, les retombées, soffites, faux-plafonds ainsi que l'emplacement des équipements sont figurés à titre indicatif et non contractuel, le positionnement définitif de ces ouvrages étant susceptible d'évoluer en fonction des études techniques des différents corps d'états.



Plan de repérage

Plan établi le :
10/09/2021- ind.0