

EQUINOXE

16 rue Saint- Quentin
76600 LE HAVRE



SCCV
SAINT-QUENTIN

BATIMENT : A

NIVEAU: Rdc

TYPE : T3

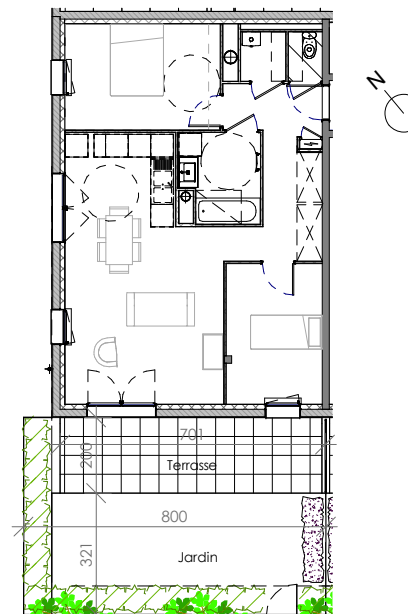
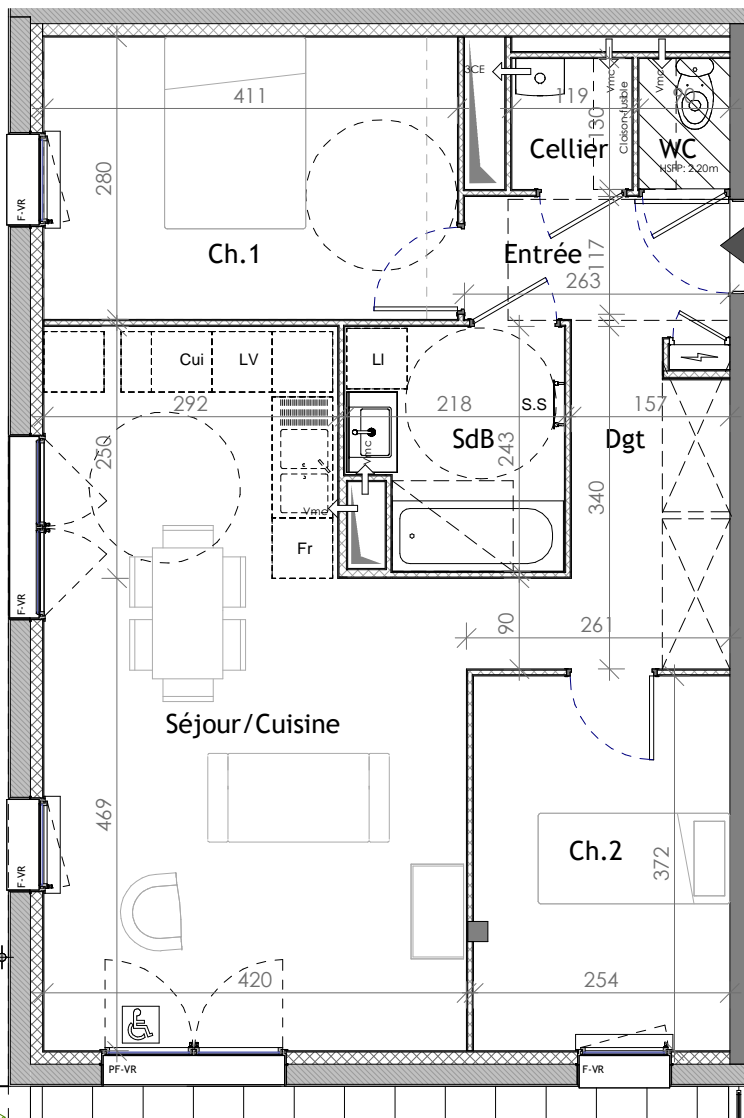
Logt n°124

Surface habitable

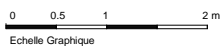
Dgt	4.24 m ²
Entrée	3.21 m ²
Séjour/Cuisine	28.71 m ²
Ch.1	11.50 m ²
Ch.2	9.43 m ²
SdB	4.85 m ²
WC	1.17 m ²
Cellier	1.55 m ²
Total:	64.66 m ²

Surface Annexe

Terrasse	15.98 m ²
Jardin	25.61 m ²
Total:	41.59 m ²



Logement et ses espaces extérieurs

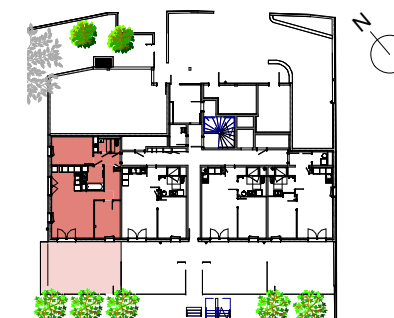


Echelle Graphique

Légende

Chaudière	Porte-fenêtre + VR	Fenêtre + VR	Accès terrasse	Accès terrasse <2cm	Tableau électrique	Sofrite ou faux-plafond	Ballon Eau Chaude	Placard en option	LL= Lave-linge SL= Sèche-Linge Fr= Réfrigérateur	LV= Lave-vaisselle Cui= Cuisson S.S.=Sèche-Serviette	PF = Porte-fenêtre F = Fenêtre FT= Fenêtre de toit	VR = Volet Roulant
-----------	--------------------	--------------	----------------	---------------------	--------------------	-------------------------	-------------------	-------------------	--	--	--	--------------------

Nota 1 : La surface des placards est comprise dans la surface de la pièce où elle se situe. Les équipements de cuisines ne sont pas contractuels, leur position est indicative. Le meuble et son évier ainsi que sa faïence sont en option. La faïence baignoire, vasque et douche est optionnel. Les volets roulants électriques sont en option ainsi que certain appareillage électrique. Nota 2 : Des modifications sont susceptibles d'être apportées à ce plan, en fonction des nécessités techniques ou administratives de la réalisation, tant ce qui concerne les dimensions libres que l'équipement et les hauteurs de seuil pour l'accès aux balcons, aux terrasses. Les surfaces indiquées sont approximatives, les retombées, soffites, faux-plafonds ainsi que l'emplacement des équipements sont figurés à titre indicatif et non contractuel, le positionnement définitif de ces ouvrages étant susceptible d'évoluer en fonction des études techniques des différents corps d'états.



Plan de repérage

Plan établi le:
19/04/2024