

# EQUINOXE

16 rue Saint- Quentin  
76600 LE HAVRE



SCCV  
SAINT-QUENTIN

BATIMENT :

NIVEAU :

TYPE :

Logt n°205

Surface habitable

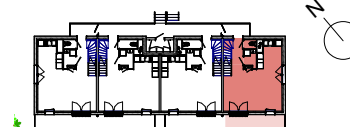
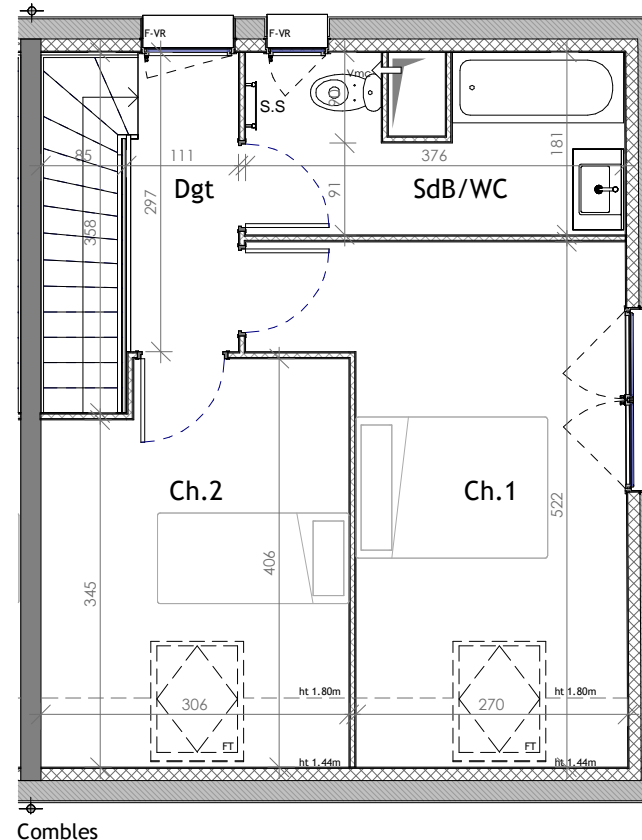
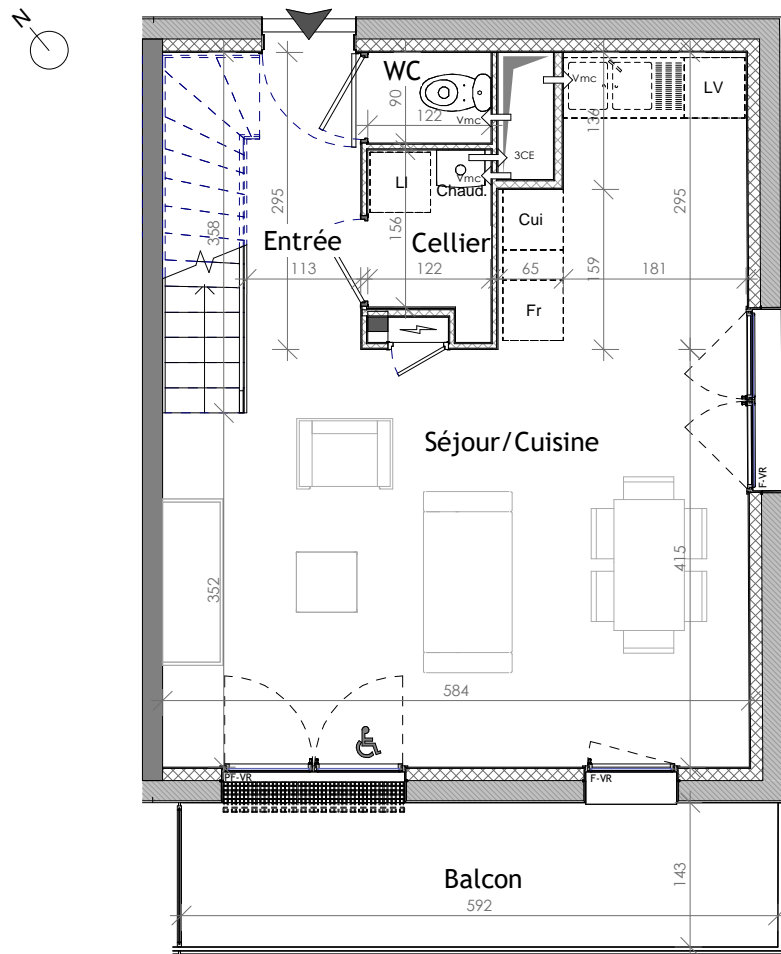
Rdc	
Entrée	3.68 m <sup>2</sup>
Séjour/Cuisine	30.56 m <sup>2</sup>
WC	1.10 m <sup>2</sup>
Cellier	2.02 m <sup>2</sup>
Total:	37.36 m <sup>2</sup>

Etage

Ch.1	13.34 m <sup>2</sup>
Ch.2	9.74 m <sup>2</sup>
SdB/WC	6.18 m <sup>2</sup>
Dgt	3.20 m <sup>2</sup>
Total:	32.46 m <sup>2</sup>
Total général:	69.82 m <sup>2</sup>

Surface Annexe

Balcon	8.85 m <sup>2</sup>
Total:	8.85 m <sup>2</sup>



Plan de repérage

Chaudière	Porte-fenêtre + VR	Fenêtre + VR	Tableau électrique	Soffite ou faux-plafond	Ballon Eau Chaude	Placard en option	LL= Lave-linge SL= Sèche-Linge Fr= Réfrigérateur	LV= Lave-vaisselle Cui= Cuisson S.S.=Sèche-Serviette	PF= Porte-fenêtre F= Fenêtre FT= Fenêtre de toit	VR = Volet Roulant
-----------	--------------------	--------------	--------------------	-------------------------	-------------------	-------------------	--	--	--	--------------------

Nota 1 : La surface des placards est comprise dans la surface de la pièce où elle se situe. Les équipements de cuisines ne sont pas contractuels, leur position est indicative. Le meuble et son évier ainsi que sa faïence sont en option. La faïence baignoire, vasque et douche est optionnelle. Les volets roulants électriques sont en option ainsi que certain appareillage électrique. Nota 2 : Des modifications sont susceptibles d'être apportées à ce plan, en fonction des nécessités techniques ou administratives de la réalisation, tant ce qui concerne les dimensions libres que l'équipement et les hauteurs de seuil pour l'accès aux balcons, aux terrasses. Les surfaces indiquées sont approximatives, les retombées, soffites, faux-plafonds ainsi que l'emplacement des équipements sont figurés à titre indicatif et non contractuel, le positionnement définitif de ces ouvrages étant susceptible d'évoluer en fonction des études techniques des différents corps d'états.

Plan établi le:  
27/09/2024